



**КОМИТЕТ ИМУЩЕСТВЕННЫХ ОТНОШЕНИЙ
АДМИНИСТРАЦИИ ПЕРМСКОГО МУНИЦИПАЛЬНОГО ОКРУГА**

РЕШЕНИЕ

о размещении объектов № 1719

Пермский край
Пермский район

19.07.2023

Комитет имущественных отношений администрации Пермского муниципального округа разрешает Открытому акционерному обществу «Межрегиональная распределительная сетевая компания Урала» (ИНН 6671163413, ОГРН 1056604000970, почтовый адрес: 620026, г. Екатеринбург, ул. Мамина Сибиряка, д. 140)

размещение объекта: «Строительство ВЛ 0,4 кВ с установкой ПУ для электроснабжения Фроловское с/п (4500083314) (Матюшина Л.А.)»

на землях государственная собственность на которые не разграничена.

на срок бессрочно.

Местоположение: Пермский край, Пермский муниципальный округ, д. Канабеково.

Приложение: схема предполагаемых к использованию земель или земельных участков.

Особые условия использования:

1) При установке опор электросетевого хозяйства учесть параметры ширины проезда улично-дорожной сети, во избежание сужения полосы отвода дороги. Установить опоры на расстоянии не более 2 метров от границ земельного участка.

2) При условии получения разрешения на производство земляных работ.

Заместитель председателя комитета,
начальник отдела муниципального
земельного контроля

(подпись, печать)

М.В. Королева



Схема предполагаемых к использованию земель или части земельного участка

Объект: "Строительство ВЛ 0,4 кВ с установкой ПУ для электроснабжения Фроловское с/п (4500083314) (Матюшина Л.А.)"

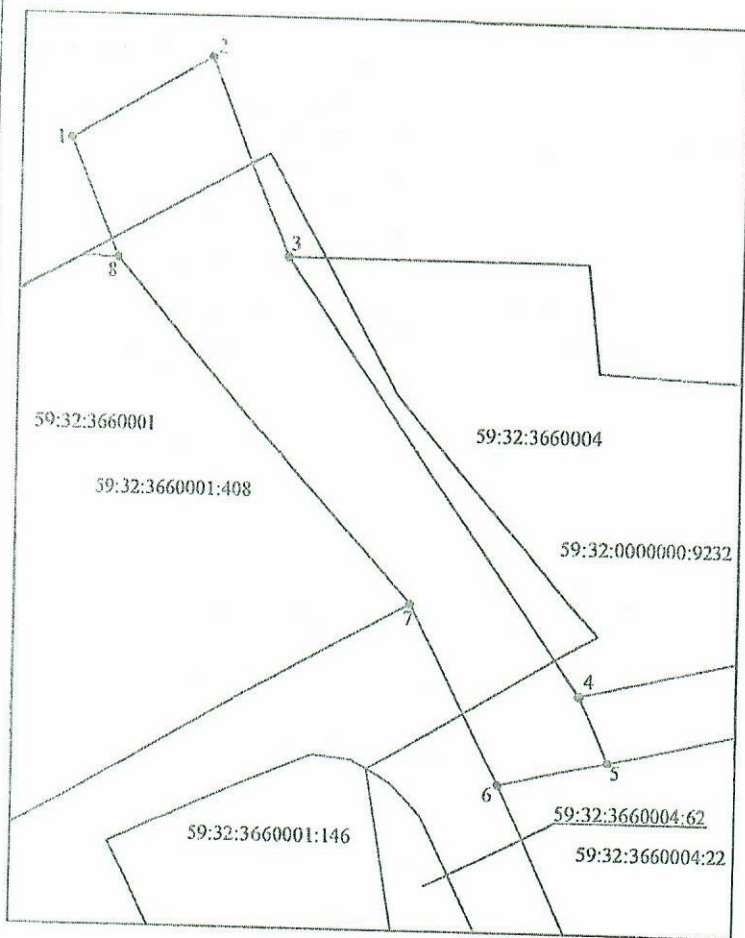
Местоположение: Пермский край, Пермский муниципальный округ, д. Канабеково

Площадь земель или части земельного участка, кв. м.: 497

Категория земель: Земли сельскохозяйственного назначения

Вид разрешенного использования земельного участка:

Цель использования: Под объекты инженерного оборудования электроснабжения (Строительство ВЛ 0,4 кВ с установкой ПУ для электроснабжения Фроловское с/п (4500083314) (Матюшина Л.А.))



1:500

Описание границ смежных землепользователей:

- от точки 1 до точки 3 - земли в государственной или муниципальной собственности, права на которые не разграничены;
- от точки 3 до точки 4 по границе земельного участка с кадастровым номером 59:32:0000000:9232;
- от точки 4 до точки 5 - земли в государственной или муниципальной собственности, права на которые не разграничены;
- от точки 5 до точки 6 по границе земельного участка с кадастровым номером 59:32:3660004:62;
- от точки 6 до точки 7 - земли в государственной или муниципальной собственности, права на которые не разграничены;
- от точки 7 до точки 8 по границе земельного участка с кадастровым номером 59:32:3660001:408;
- от точки 8 до точки 1 - земли в государственной или муниципальной собственности, права на которые не разграничены

Каталог координат характерных точек		
Обозначение характерных точек границ	Координаты МСК-59, Зона 2, м.	
	X	Y
1	510210,28	2255893,40
2	510216,28	2255903,79
3	510202,03	2255909,42
4	510170,97	2255930,61
5	510166,24	2255932,09
6	510164,45	2255924,92
7	510177,38	2255918,44
8	510201,78	2255897,02
1	510210,28	2255893,40

Условные обозначения:

- предполагаемые к использованию земли;
- существующая часть границы земельного участка, имеющиеся в ЕГРН сведения о которой достаточны для определения ее местоположения;
- граница кадастрового квартала;
- характерная точка границы испрашиваемого земельного участка;
- границы зон, с особыми условиями использования территории внесенные в ЕГРН;
- существующая часть границы здания, сооружения, объекта незавершенного строительства, имеющиеся в ЕГРН сведения о которой достаточны для определения ее местоположения;

Заявитель:

Матюшина Л.А.